

*"on ne chante jamais aussi juste que dans les branches de son arbre généalogique" Max Jacob*

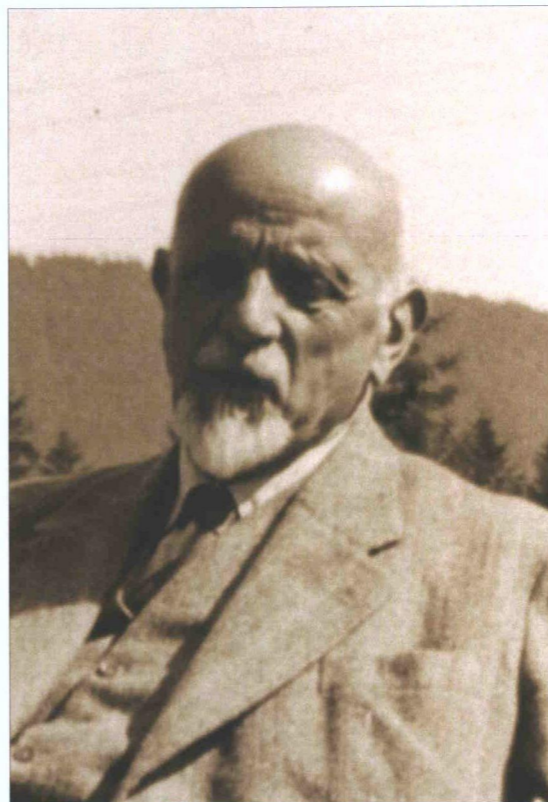
*Paul de Montmollin  
1878-1955*

1921

*Marthe de Coulon  
1885-1969*

# *La Famille Montmollin au XXème siècle*

*Descendance de la branche  
Paul de Montmollin 1878-1955  
Marthe de Coulon 1885-1969*



*Anne  
de  
Montmollin  
1923-1968*

*A*

*Luc  
de  
Montmollin  
1924*

*B*

*Jean-Paul  
de  
Montmollin  
1925*

*C*

*Philippe  
de  
Montmollin  
1925-1969*

*D*



*Anne et Albert Charbonnier*



*Luc-Yves et Suzanne*



*Jean-Paul - Luc (assis) - Marthe - Anne - Philippe - Paul*



*Jean-Paul - Luc - Marthe - Paul - Anne - Philippe*



*Les Philippe et les Jean-Paul au Transvaal  
1er rang: Nicole, Jean-Marc, Sylvie, Chantal  
2ème rang: Hélène, Martine, Denis, Philippe, Jean-Paul et Paul, Françoise.*



*La Fertillière avant 1976*

Jean Frédéric de Montmollin 1740-1812  
 Marianne de Luxe 1749-1820

Georges François de Montmollin 1789-1792  
 mort aux Tuileries

Frédéric Auguste de Montmollin 1774-1779

Rose de Meuron 1778-1855  
 Frédéric Auguste de Montmollin 1776-1836

Charles Alexandre de Fuy 1794-1840  
 Louise Julie de Montmollin 1798-1825

Georges Frédéric de Montmollin 1799-1819

Sophie de Tribot 1806-1851  
 François de Montmollin 1802-1870  
 branche aînée

Auguste de Montmollin 1803-1803

Louis Eulon 1804-1894  
 Cécile de Montmollin 1805-1880

Charles Louis de Tribot-Hardy 1808-1892  
 Uranie de Montmollin 1807-1844

Louise Vaucher 1815-1838  
 Auguste de Montmollin 1808-1899  
 branche cadette

Charles Joseph Zante 1804-1873  
 Sophie de Montmollin 1810-1856

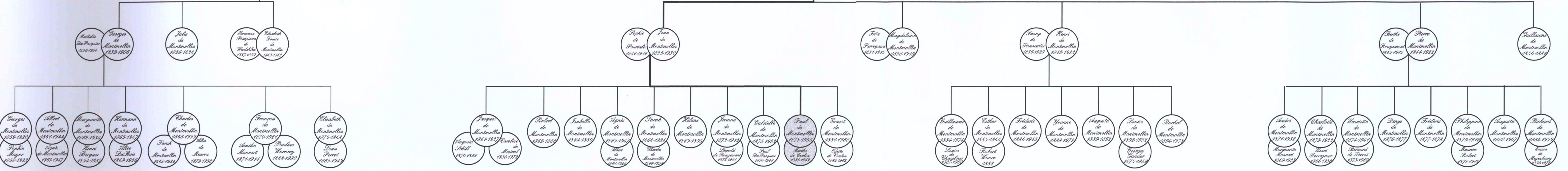
Augustine de Montmollin 1813-1824

Marie de Montmollin 1815-1816

Rose Marie de Montmollin 1817-1818

Julie de Montmollin 1818-1819

Charles Joseph Zante 1804-1873  
 Rose Isabelle de Montmollin 1824-1883

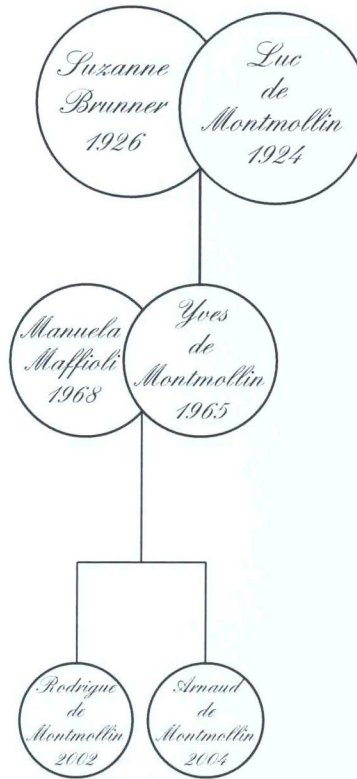


Descendance Frédéric Auguste de Montmollin 1776-1836 dernier représentant de la famille Montmollin au XVIII<sup>ème</sup> siècle ayant une postérité du nom. Tous les Montmollin actuels sont donc issus de son mariage avec Rose de Meuron 1778-1855.

Dans ce tableau seule la descendance "Montmollin-mâle" est suivie.  
 NB: les "Montmollin d'Amérique" descendent eux de Louis de Montmollin 1683-1750 allié Sabomé Gaudot 1694-1744.



A



B

