

"on ne chante jamais aussi juste que dans les branches de son arbre généalogique" Max Jacob

*Jacques de Montmollin
1861-1937*

1902

*Caroline de Mestral
1880-1972*

La Famille Montmollin au XXème siècle

*Descendance de la branche
Jacques de Montmollin 1861-1937*

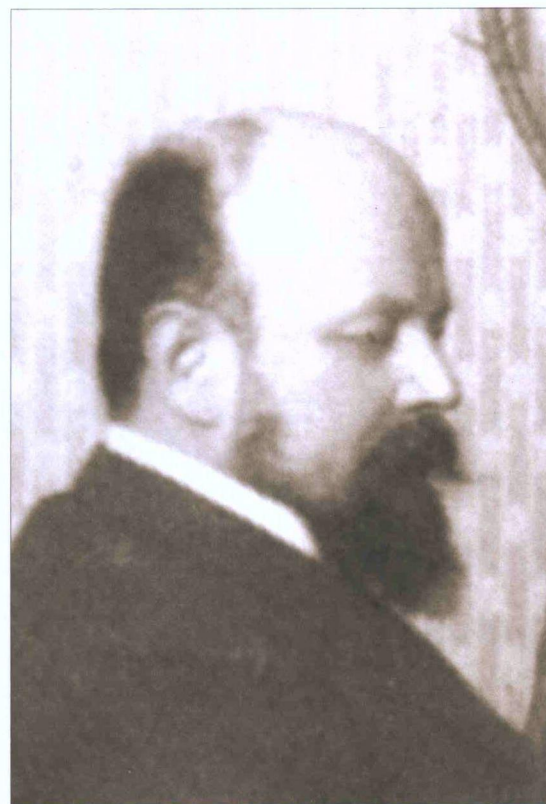
Augusta Schill 1870-1896

1er mariage sans posterité

Caroline de Mestral 1880-1972

2ème mariage

Anno MMVF Dominique de Montmollin fecit



A



B



C



D



E



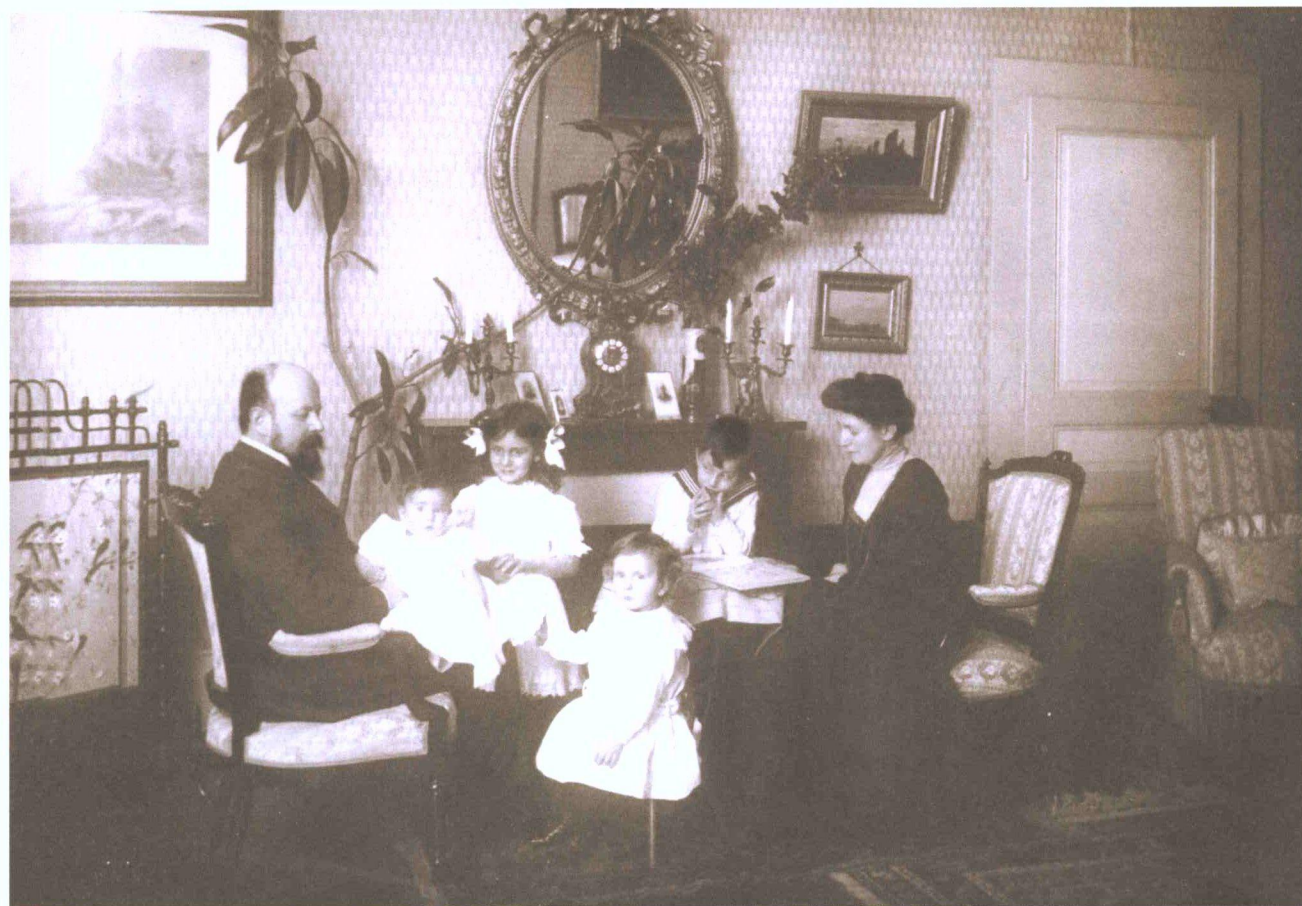
Jacques de Montmollin et Augusta de Montmollin née Schill décédée en 1896



Jacques de Montmollin et Caroline de Montmollin née de Mestral, en 1920.



Robert, Antoinette, Eric, Jacqueline, Jean en 1920



Jacques avec Jacqueline sur ses genoux, Antoinette, Eric, Robert, Caroline



Jean en médaillon, Eric, Robert, Antoinette, Jacqueline

Jean Frédéric de Montmollin 1740-1812
 Marianne de Luxe 1749-1820

Georges François de Montmollin 1769-1792
 mort aux Tuileries

Frédéric de Montmollin 1774-1774

Rose de Meuron 1778-1855
 Frédéric Auguste de Montmollin 1776-1836

Charles Alexandre de Pury 1794-1840
 Louise Julie de Montmollin 1798-1825

Georges Frédéric de Montmollin 1799-1819

Sophie de Tribolat 1806-1851
 François de Montmollin 1802-1870
 branche aînée

Auguste de Montmollin 1803-1803

Louis Coulon 1804-1894
 Cécile de Montmollin 1803-1880

Charles Louis Tribolat Hardy 1808-1892
 Uranie de Montmollin 1807-1844

Louise Vaucher 1815-1838
 Auguste de Montmollin 1808-1899
 branche cadette

Charles Joseph Laroche 1804-1873
 Sophie de Montmollin 1810-1852

Augustine de Montmollin 1813-1824

Marie de Montmollin 1815-1816

Rose Marie de Montmollin 1817-1818

Julie de Montmollin 1818-1819

Charles Joseph Laroche 1804-1873
 Rose Isabelle de Montmollin 1822-1833

Mathilde Du Pasquier 1836-1904
 Georges de Montmollin 1832-1906

Julie de Montmollin 1836-1833

Hermann Potapierre de Wadoban 1837-1889
 Elisabeth Louise de Montmollin 1843-1863

Sophie de Prunet 1844-1919
 Jean de Montmollin 1835-1930

Fritz de Perregaux 1834-1915
 Magdelaine de Montmollin 1838-1919

Fanny de Pannewitz 1836-1929
 Henri de Montmollin 1842-1923

Berthe de Rougemont 1845-1915
 Pierre de Montmollin 1844-1922

Guillaume de Montmollin 1850-1889

Georges de Montmollin 1859-1920
 Sophie Mayer 1858-1923

Albert de Montmollin 1864-1944
 Agnès de Montmollin 1865-1947

Marquerite de Montmollin 1862-1934
 Henri Berquer 1854-1937

Hermann de Montmollin 1865-1947
 Alice Du Bois 1868-1936

Charles de Montmollin 1863-1959
 Sarah de Montmollin 1868-1924
 Alice de Meuron 1872-1953

François de Montmollin 1876-1921
 Amélie Monvert 1874-1914
 Pauline Warnery 1888-1991

Elisabeth de Montmollin 1875-1963
 Louis Perrot 1865-1949

Jacques de Montmollin 1867-1937
 Auguste Fohll 1870-1896
 Caroline de Norval 1880-1972

Robert de Montmollin 1862-1888

Isabelle de Montmollin 1864-1880

Agnès de Montmollin 1865-1947
 Albert de Montmollin 1867-1944

Sarah de Montmollin 1868-1924
 Charles de Montmollin 1868-1958

Kéline de Montmollin 1869-1895

Jeanne de Montmollin 1873-1913
 Léopold de Rougemont 1873-1941

Gabrielle de Montmollin 1875-1923
 Paul Du Pasquier 1874-1941

Paul de Montmollin 1878-1953
 Marthe de Bouton 1873-1963

Ernest de Montmollin 1884-1963
 Odette de Bouton 1886-1962

Guillaume de Montmollin 1884-1974
 Louise de Chambrier 1887-1967

Ether de Montmollin 1885-1964
 Robert Wavre 1882

Frédéric de Montmollin 1886-1945

Yvonne de Montmollin 1888-1972

Auguste de Montmollin 1889-1892

Louise de Montmollin 1892-1932
 Georges Gander 1875-1959

Rachel de Montmollin 1894-1978

André de Montmollin 1874-1932
 Marguerite Monvert 1869-1934

Charlotte de Montmollin 1873-1933
 Henri Perregaux 1866-1938

Henriette de Montmollin 1872-1941
 Bernard de Perrot 1873-1960

Denis de Montmollin 1876-1877

Frédéric de Montmollin 1877-1878

Philippine de Montmollin 1879-1919
 Maurice Robert 1878-1948

Augusta de Montmollin 1880-1907

Richard de Montmollin 1884-1959
 Emma de Mayenburg 1890-1979

Descendance Frédéric Auguste de Montmollin
 1776-1836 dernier représentant de la famille Montmollin au XVIIIème siècle ayant une postérité du nom.
 Tous les Montmollin actuels sont donc issus de son mariage avec Rose de Meuron 1778-1855.

Dans ce tableau seule la descendance "Montmollin-mâle" est suivie.

NB: les "Montmollin d'Amérique" descendent eux de Louis de Montmollin 1683-1750 allié Salomé Gaudot 1694-1744.



A



B

