

*La Famille Montmollin  
au 19ème siècle*

*Descendance de la branche*

*Charles de Montmollin 1868-1959*

*Sarah de Montmollin 1868-1924  
1er mariage (1892)*

*Alix de Meuron 1872-1958  
2ème mariage sans postérité (1931)*

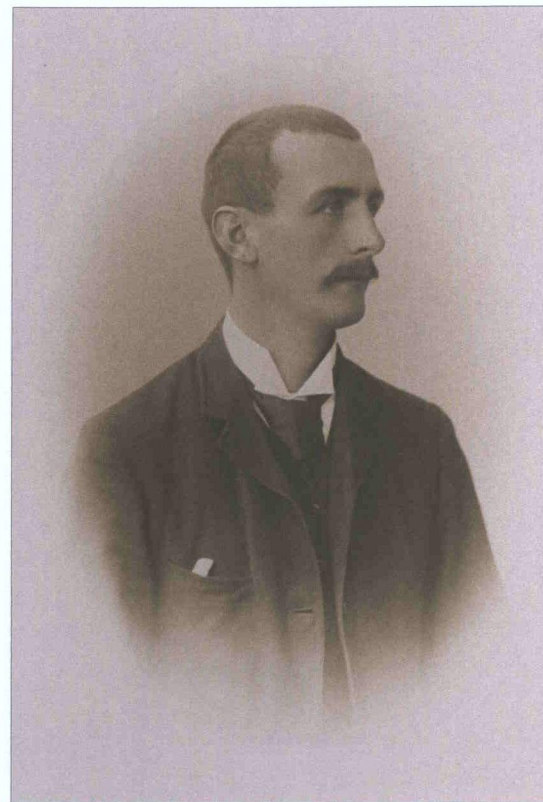
*Anno MMV Dominique de Montmollin fecit*

*"on ne chante jamais aussi juste que dans les branches de son arbre généalogique" Max Jacob*

*Charles de Montmollin  
1868-1959*

1892

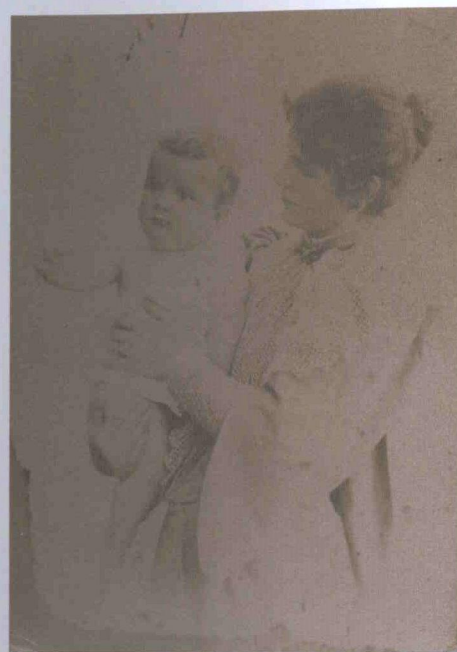
*Sarah de Montmollin  
1868-1924*



*A*



*B*



*Sarah de Montmollin  
et Tomy*



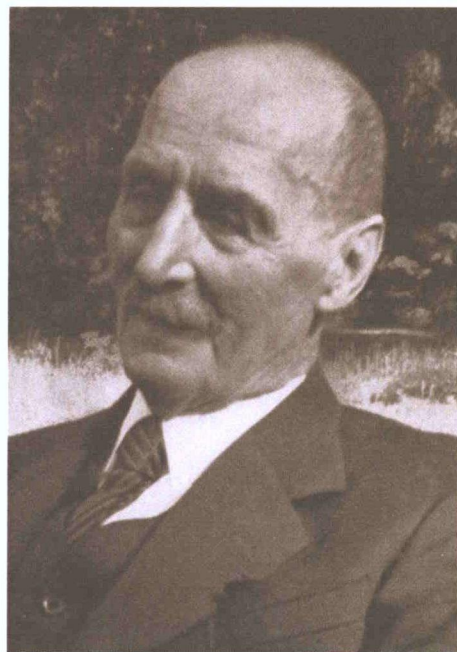
*Sarah de Montmollin  
et Aloys*



*Au Chateau d'Auvernier:  
Tomy, Sarah, Aloys, Charles de Montmollin*



*Alix de Montmollin  
née de Meuron*

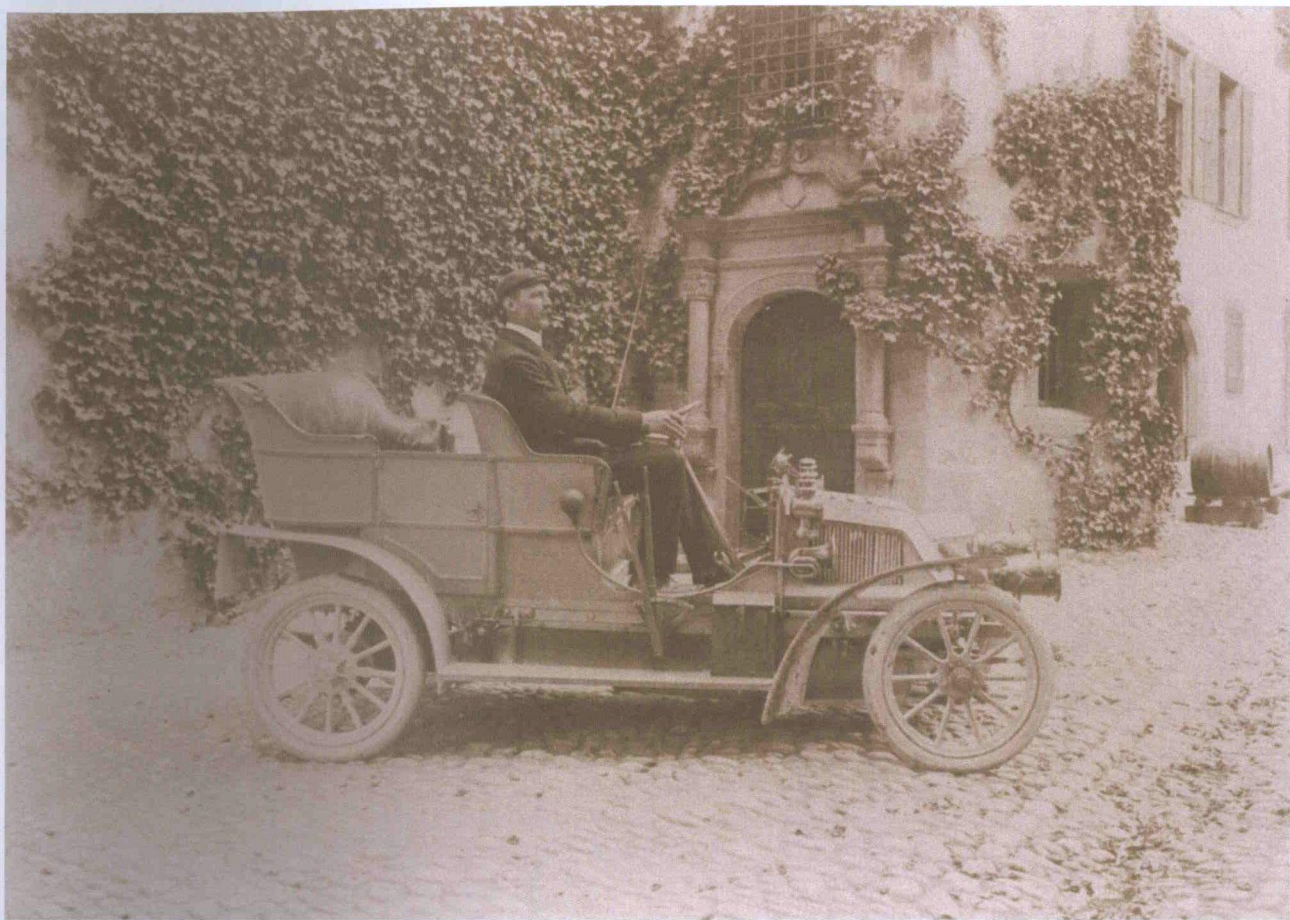


*Charles de Montmollin*

*Mariage Charles de Montmollin Alix de Meuron  
à "Freudheim", Gerzensee le 2 Mai 1931*



*à gauche : Tui de M. - Tomy de M. - Lily Perrot - ? -  
au centre : Alix et Charles de Montmollin  
à droite : Aloys de M. - Elsy de M. - ? - ? - ? -*

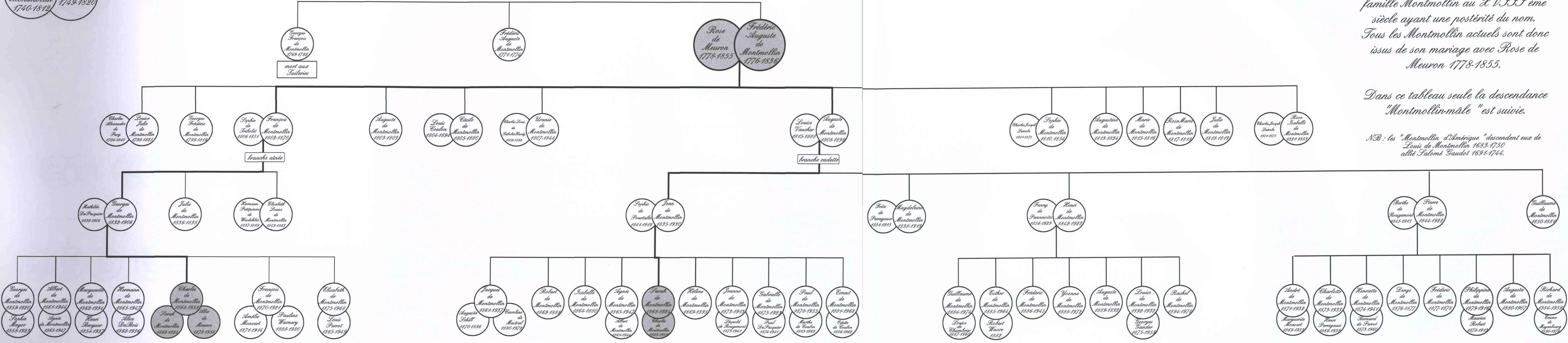


*Charles de Montmollin au volant de sa Renault vers 1910*



*Château d'Auvernier*

Jean Frédéric de Montmollin 1740-1812  
 Marianne de Luxe 1749-1820



Descendance Frédéric Auguste de Montmollin  
 1776-1836 dernier représentant de la famille Montmollin au XVIII<sup>ème</sup> siècle ayant une postérité du nom.  
 Tous les Montmollin actuels sont donc issus de son mariage avec Rose de Meuron 1778-1855.

Dans ce tableau seule la descendance "Montmollin-mâle" est suivie.  
 NB: les "Montmollin d'Amérique" descendent eux de Louis de Montmollin 1633-1750 allié Salomé Gaudot 1694-1744.

Denise de Coulon dite Tui 1896-1974  
Hugues dit Tomy de Montmollin 1893-1979

A

Geneviève de Montmollin 1894-1900

Jean Pierre Borel 1922-2001  
Nicole de Montmollin 1922

Dorothée Constan 1928  
Benoît de Montmollin 1925

Jean Jacques Perrochet 1927  
Catherine de Montmollin 1928

Sabine de Montmollin 1937

