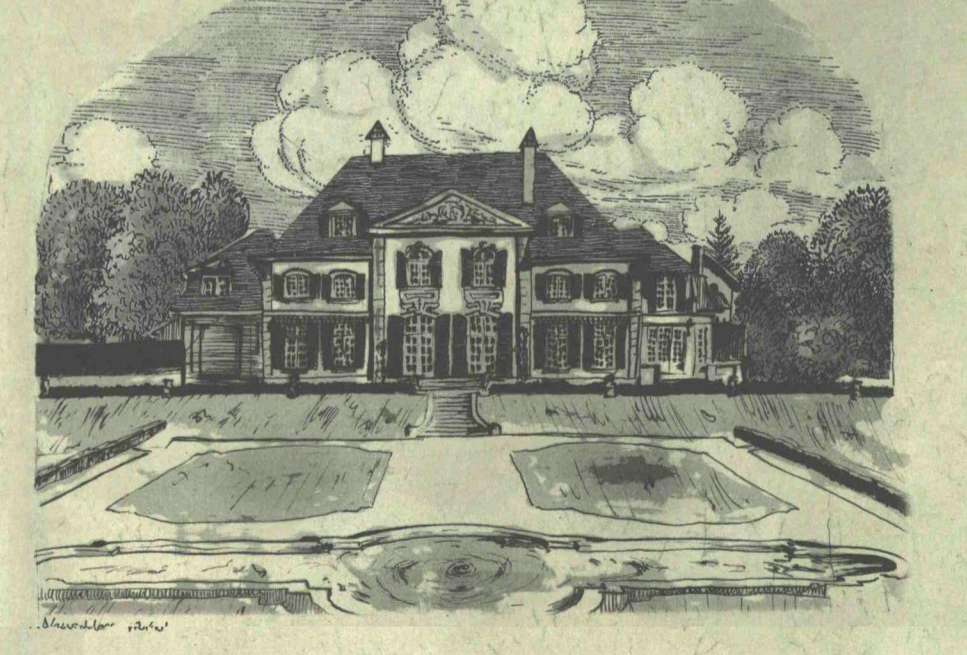
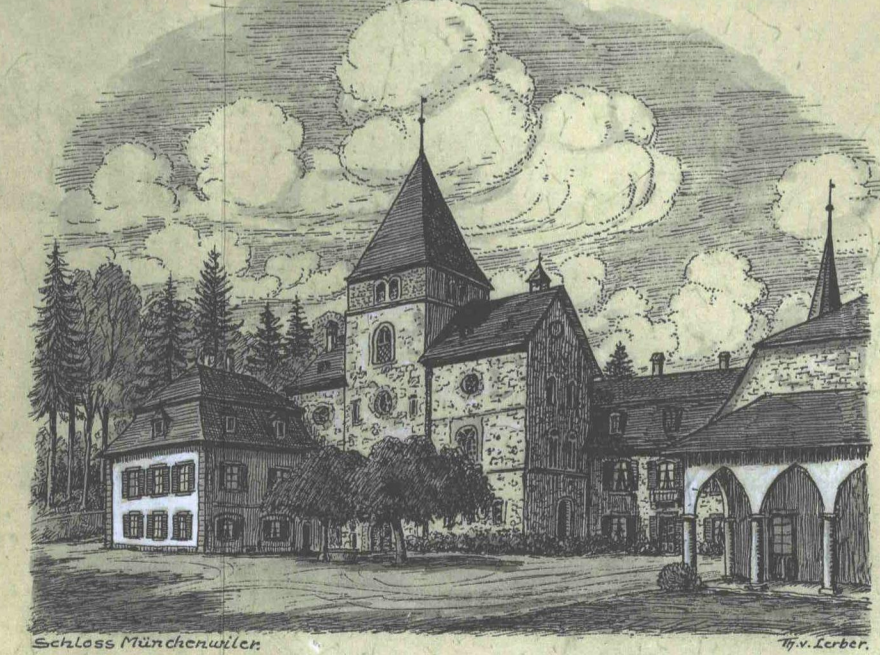
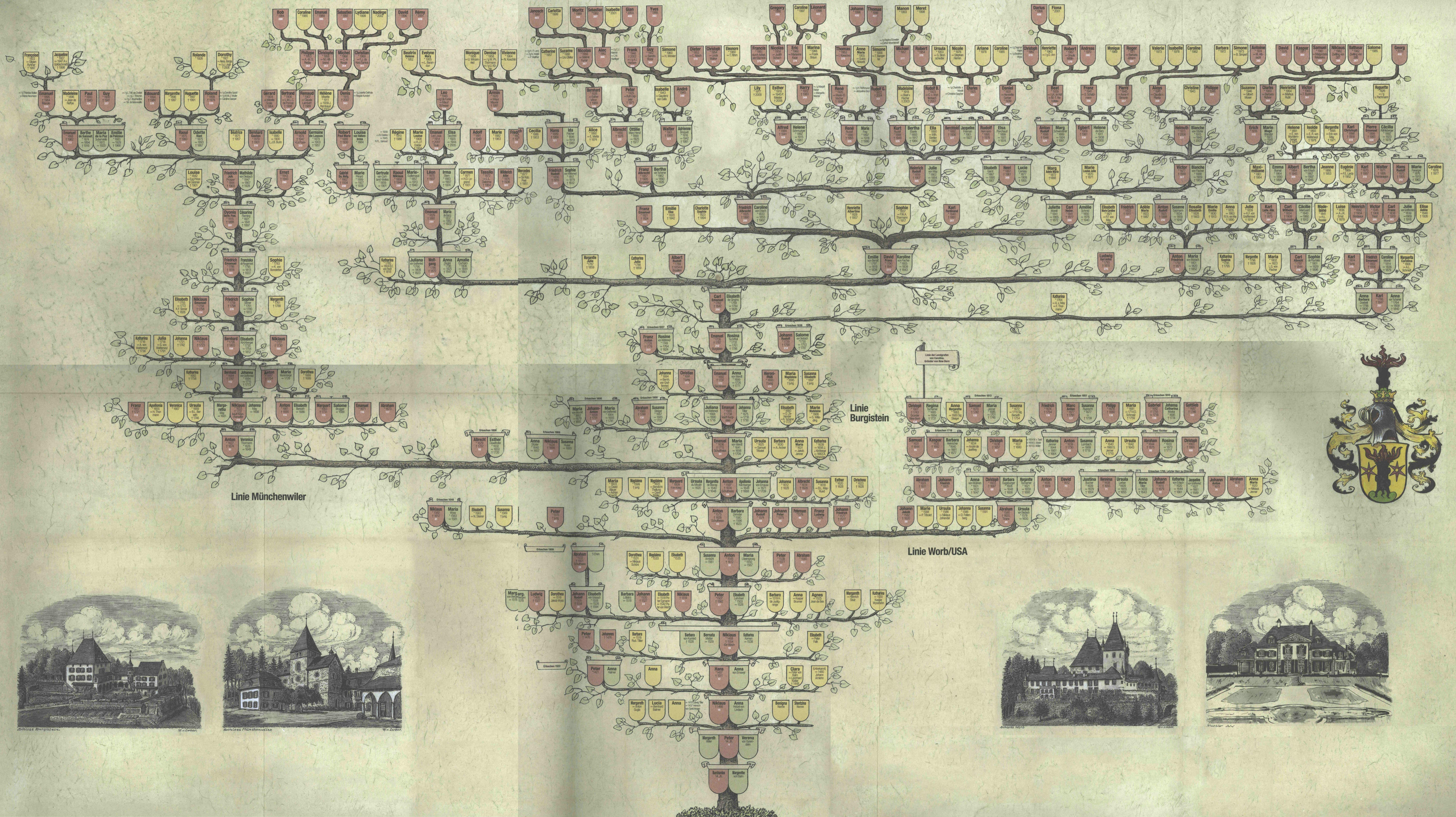




### Stammbaum der Familie von Graffenried

Heute besteht die Familie von Graffenried aus zwei Linien, die nach ihren ehemaligen Herrschaften Münchenwiler und Burgistein benannt werden, sowie einem Zweig in den USA. Dieser 1951 herausgegebene Stammbaum umfasst nur die beiden Berner Linien. Erstellt und gezeichnet wurde er vom Genealogen Theodor von Lerber (1898–1960), die Unterlagen dazu erarbeitete Helmuth von Graffenried (1913–2006; 331). Für die vorliegende Neuausgabe ergänzte Markus F. Rubli den Stammbaum mit den jüngsten Generationen und verglich alle Angaben mit den aktuellen Daten der Familienealogie (Stand der Nachtragungen Ende 2010).



Linie Münchenwiler

Linie Burgstein

Linie Worb/USA

Schloss Burgstein

Kirche Münchenwiler

Schloss Worb

Schloss Worb